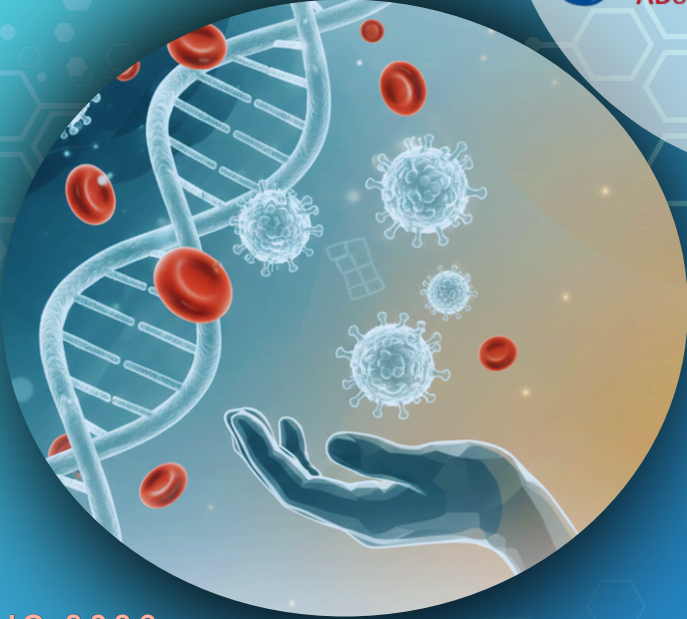


CON IL PATROCINIO DI



FEDERAZIONE
ITALIANA
ADoCES


Treviso



15 MAGGIO 2026

IL PAZIENTE ANZIANO O UNFIT CON LEUCEMIA MIELOIDE ACUTA: QUALE TERAPIA PER QUALE PAZIENTE

HOTEL FIOR
CASTELFRANCO VENETO (TV)

RESPONSABILE SCIENTIFICO:
MICHELE GOTTARDI

Con il contributo educativo
non condizionante di:



Provider n. 2773 e
Segreteria Organizzativa



RAZIONALE SCIENTIFICO

La Leucemia Mieloide Acuta (LMA) è una patologia che si caratterizza per una età mediana di insorgenza di 69 anni e l'andamento demografico dei paesi occidentali ne preannuncia un conseguente incremento di incidenza complessiva.

Le unità di ematologia si troveranno progressivamente a dover far fronte alla sfida del trattamento di pazienti sempre più numerosi e più anziani, con caratteristiche di fitness che li renderà frequentemente inadatti alla somministrazione di terapie ad alta intensità.

A questo si aggiunga la crescente necessità di sviluppo di impegnative reti sociali per la presa in carico dei pazienti con limitata autonomia, reti che mirino a favorire l'aderenza alle cure preservando la qualità di vita e parallelamente preservando gli impegni, prevalentemente lavorativi, dei caregiver.

Prepararsi a queste sfide impone un cambio di paradigma anche nell'approccio a patologie acute quali la LMA, favorendo il coinvolgimento dei centri ematologici di secondo e terzo livello nella co-gestione per una cura di prossimità dei pazienti più fragili.

In quest'ottica, la prospettiva di un trattamento orale con Decitabina-Cedazuridina rappresenta una opportunità ed è di questo che il congresso vuole favorire un approfondimento ed un confronto.

PROGRAMMA SCIENTIFICO

09.00 Saluto delle autorità e
presentazione dell'evento

APPROCCIO TERAPEUTICO

Moderatore
M. Tiribelli Udine

9:30 L'impatto di aspetti
farmacocinetici e farmacodinamici
della Decitabina-Cedazuridina
M. Basso Castelfranco Veneto (TV)

10:00 Aspetti immunologici e di
modulazione micro-ambientale
C. Papayannidis Bologna

10:30 Recenti evidenze degli studi
clinici nel paziente AML unfit
C. Gurrieri Padova

11:00 Ipotesi di futuro: possibili
terapie di combinazione
A. Candoni Treviso

11:30 Ipotesi di futuro: possibile
ruolo terapia di mantenimento
A. Sperotto Castelfranco Veneto (TV)

12:00 Q&A

IL PAZIENTE

Moderatore
E. Di Bona Bassano del Grappa (VI)

12:10 Quali caratteristiche dei
pazienti in relazione alla fitness:
ruolo della Decitabina-Cedazuridina
R. Palmieri Roma

12:40 La terapia orale nel paziente
con AML: aspetti di qualità di vita
F. Efficace Roma

13:10 Lunch

LE ESPERIENZE CLINICHE

Moderatore
M. G. Michieli Aviano

14:10 L'esperienza Campana
F. Grimaldi Napoli

14:40 L'esperienza Siciliana
A. Mule' Palermo

15:10 Q&A

LA GESTIONE DOMICILIARE: IL RUOLO DEL LAVORO IN RETE

Moderatori
M. Krampera Verona
C. Skert Venezia

15:20 Tavola rotonda: gli aspetti
organizzativi e le necessarie
interazioni tra centri di
primo/secondo/terzo livello nella
gestione del paziente con AML
trattato a domicilio

A. Ermacora Pordenone
R. Sartori Camposampiero (PD)
R. Paolini Rovigo
S. Cavallin Vittorio Veneto (TV)

16:20 Conclusioni dei lavori e saluti

ISCRIZIONE

L'iscrizione si effettua
scaricando

L'APP PROEVENTI



1. Scarica l'app PROEVENTI sul tuo smartphone
2. Crea il tuo account con le proprie credenziali o fai il login se già iscritto
3. Inserire il pin dell'evento:
LMA26
4. Ora sei sulla pagina dell'evento, clicca su ISCRIZIONE in alto a sinistra
5. Clicca su ISCRIVITI QUI

CREDITI ECM

Evento n° 2773 - 478269

Obiettivo n. 3

N. 6 crediti ECM per:

- Medici (Ematologia)

SEDE CONGRESSUALE

Via Dei Carpani 18, Castelfranco Veneto (TV)

SEGRETERIA ORGANIZZATIVA E PROVIDER



info@proeventi.it

www.proeventi.it

Con il contributo educativo non condizionante di



Otsuka